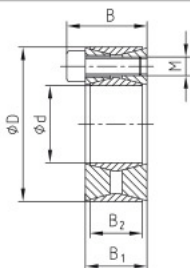


## CLAMPEX® 100 - 105

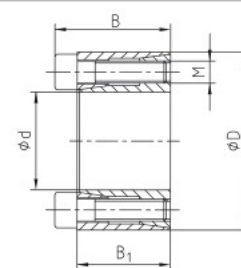
### CLAMPEX® 100

- Anéis de fixação utilizados em diversos acionamentos
- Montagem fácil e rápida
- Médio e alto torque
- Não é autocentrante
- Tolerâncias de usinagem h11 (eixo) - H11 (cubo)
- Rugosidade de usinagem  $Rz \leq 16 \mu m$



### CLAMPEX® 105

- Anéis de fixação utilizados em diversos acionamentos
- Montagem fácil e rápida
- Baixo e médio torque
- Autocentrante
- Tolerâncias de usinagem h9 (eixo) - H9 (cubo)
- Rugosidade de usinagem  $Rz \leq 16 \mu m$



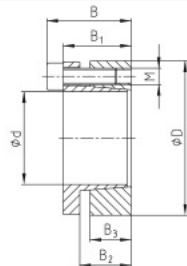
d x D	B	B1	M	T [Nm]	F [kN]	PN [N/mm²]	Ta [Nm]
18x47	26	20	M6	240	27	111	15
19x47	26	20	M6	254	27	111	15
20x47	26	20	M6	267	27	111	15
22x47	26	20	M6	294	27	111	15
24x50	26	20	M6	320	27	104	15
25x50	26	20	M6	334	27	104	15
28x55	26	20	M6	560	40	142	15
30x55	26	20	M6	600	40	142	15
32x60	26	20	M6	641	40	130	15
35x60	26	20	M6	701	40	130	15
38x65	26	20	M6	951	50	150	15
40x65	26	20	M6	1001	50	150	15
42x75	32	24	M8	1506	72	159	37
45x75	32	24	M8	1614	72	159	37
48x80	32	24	M8	1721	72	149	37
50x80	32	24	M8	1793	72	149	37
55x85	32	24	M8	2465	90	175	37
60x90	32	24	M8	2690	90	165	37
65x95	32	24	M8	2914	90	156	37
70x110	38	28	M10	4992	143	179	70
75x115	38	28	M10	5349	143	171	70
80x120	38	28	M10	5705	143	164	70
85x125	38	28	M10	6092	143	158	70
90x130	38	28	M10	6418	143	152	70
95x135	38	28	M10	8130	171	175	70
100x145	44	32	M12	10881	218	191	127
110x155	44	32	M12	11969	218	179	127
120x165	44	32	M12	13927	232	179	127
130x180	50	38	M12	18860	290	157	127
140x190	50	38	M12	22341	319	164	127
150x200	50	38	M12	26113	348	170	127
160x210	50	38	M12	30175	377	175	127
170x225	58	44	M14	35710	420	163	195
180x235	58	44	M14	41248	458	170	195
190x250	66	52	M14	50796	535	154	195
200x260	66	52	M14	57289	573	159	195
220x285	72	56	M16	74838	680	158	300
240x305	72	56	M16	94202	785	171	300
260x325	72	56	M16	115659	890	182	300
280x355	87	66	M18	139261	995	155	410
300x375	87	66	M18	167860	1119	165	410
320x405	101	78	M20	240190	1501	171	590
340x425	101	78	M20	255201	1501	163	590
360x455	116	90	M22	328186	1823	158	790
380x475	116	90	M22	346419	1823	152	790
400x495	116	90	M22	364651	1823	145	790
420x515	116	90	M22	371953	1771	160	790
440x545	130	102	M24	453797	2063	152	1000
460x565	130	102	M24	467548	2033	146	1000
480x585	130	102	M24	512273	2121	142	1000

d x D	B	B1	M	T [Nm]	F [kN]	PN [N/mm²]	Ta [Nm]
5x16	13,5	11	M2,5	6	3	61	1,2
6x16	13,5	11	M2,5	8	3	61	1,2
1/4"x16	13,5	11	M2,5	8	3	61	1,2
7x17	13,5	11	M2,5	9	3	58	1,2
8x18	13,5	11	M2,5	10	3	54	1,2
9x20	15,5	13	M2,5	16	3	54	1,2
3/8"x20	15,5	13	M2,5	16	3	54	1,2
10x20	15,5	13	M2,5	17	3	54	1,2
11x22	15,5	13	M2,5	19	3	50	1,2
12x22	15,5	13	M2,5	21	3	50	1,2
14x26	20	17	M3	40	6	52	2,2
15x28	20	17	M3	43	6	48	2,2
16x32	21	17	M4	80	10	74	4,9
17x35	25	21	M4	85	10	54	4,9
18x35	25	21	M4	90	10	54	4,9
19x35	25	21	M4	95	10	54	4,9
20x38	26	21	M5	164	16	82	10
22x40	26	21	M5	180	16	78	10
24x47	32	26	M6	278	23	75	17
25x47	32	26	M6	289	23	75	17
28x50	32	26	M6	486	35	105	17
30x55	32	26	M6	520	35	96	17
32x55	32	26	M6	555	35	96	17
35x60	37	31	M6	810	46	101	17
38x65	37	31	M6	879	46	93	17
40x65	37	31	M6	925	46	93	17
42x75	44	36	M8	1346	64	95	41
45x75	44	36	M8	1442	64	95	41
48x80	44	36	M8	2052	85	119	41
50x80	44	36	M8	2137	85	119	41

## CLAMPEX® 203 - 400

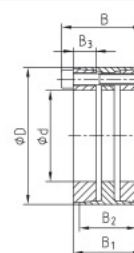
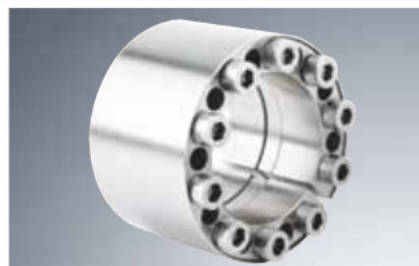
### CLAMPEX® 203

- Anel de fixação utilizado em diversos acionamentos
- Compacto
- Médio e alto torque
- Autocentrante
- Tolerâncias de usinagem h8 (eixo) - H8 (cubo)
- Rugosidade de usinagem  $Rz \leq 16 \mu m$



### CLAMPEX® 400

- Anel para altas cargas radiais e axiais
- Bom desempenho em acionamentos com vibração
- Médio e alto torque
- Autocentrante
- Tolerâncias de usinagem h8 (eixo) - H8 (cubo)
- Rugosidade de usinagem  $Rz \leq 16 \mu m$



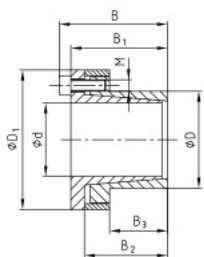
d x D	B	B1	M	T [Nm]	F [kN]	PN [N/mm <sup>2</sup> ]	Ta [Nm]
20x47	34	28	M6	428	43	142	14
22x47	34	28	M6	471	43	142	14
24x50	34	28	M6	514	43	134	14
25x50	34	28	M6	535	43	134	14
28x55	34	28	M6	599	43	121	14
30x55	34	28	M6	642	43	121	14
32x60	34	28	M6	913	57	148	14
35x60	34	28	M6	999	57	148	14
38x65	34	28	M6	1084	57	137	14
40x65	34	28	M6	1141	57	137	14
42x75	41	33	M8	2207	105	186	35
45x75	41	33	M8	2364	105	186	35
48x80	41	33,5	M8	2522	105	174	35
50x80	41	33,5	M8	2627	105	174	35
55x85	41	33,5	M8	2890	105	164	35
60x90	41	33,5	M8	3152	105	155	35
65x95	41	33,5	M8	3415	105	147	35
70x110	50	40	M10	5934	170	170	70
75x115	50	40	M10	6358	170	163	70
80x120	50	40	M10	6782	170	156	70
85x125	50	40	M10	9007	212	187	70
90x130	50	40	M10	9537	212	180	70
95x135	50	40	M10	9611	202	166	70
100x145	56	44	M12	11719	234	165	115
110x155	56	44	M12	12891	234	154	115
120x165	56	44	M12	15821	264	163	115
130x180	64	52	M12	22853	352	152	115
140x190	68	54	M14	25699	367	151	185
150x200	68	54	M14	30595	408	159	185
160x210	68	54	M14	39161	490	182	185
170x225	78	64	M14	41609	490	170	185
180x235	78	64	M14	44056	490	163	185

d x D	B	B1	M	T [Nm]	F [kN]	PN [N/mm <sup>2</sup> ]	Ta [Nm]
24x50	51	45	M6	712	59	85	17
25x50	51	45	M6	742	59	85	17
28x55	51	45	M6	831	59	78	17
30x55	51	45	M6	1187	79	103	17
32x60	51	45	M6	1266	79	95	17
35x60	51	45	M6	1385	79	95	17
38x65	51	45	M6	1880	99	109	17
40x65	51	45	M6	1979	99	109	17
42x75	53	45	M8	3071	146	140	41
45x75	53	45	M8	3290	146	140	41
48x80	70	62	M8	3518	147	93	41
50x80	70	62	M8	3664	147	93	41
55x85	70	62	M8	4031	147	88	41
60x90	70	62	M8	5497	183	103	41
65x95	70	62	M8	5955	183	98	41
70x110	86	76	M10	10182	291	111	83
75x115	86	76	M10	10910	291	107	83
80x120	86	76	M10	13964	349	122	83
85x125	86	76	M10	14837	349	118	83
90x130	86	76	M10	15710	349	113	83
95x135	86	76	M10	16583	349	109	83
100x145	110	98	M12	25415	508	112	145
110x155	110	98	M12	27956	508	105	145
120x165	110	98	M12	35581	593	115	145
130x180	128	114	M14	45333	697	106	230
140x190	128	114	M14	56957	814	117	230
150x200	128	114	M14	69743	930	127	230
160x210	128	114	M14	74392	930	121	230
170x225	162	146	M16	96123	1131	109	355
180x235	162	146	M16	116317	1292	119	355
190x250	162	146	M16	122779	1292	112	355
200x260	162	146	M16	127241	1292	108	355
220x285	162	146	M16	177706	1616	123	355
240x305	162	146	M16	213248	1777	126	355
260x325	162	146	M16	233398	1795	122	355
280x355	197	177	M20	336303	2402	121	690
300x375	197	177	M20	400360	2669	127	690
320x405	197	177	M20	448404	2803	124	690
340x425	197	177	M20	499116	2936	123	690
360x455	224	202	M22	627940	3489	119	930
380x475	224	202	M22	694389	3655	119	930

## CLAMPEX® 250- 603

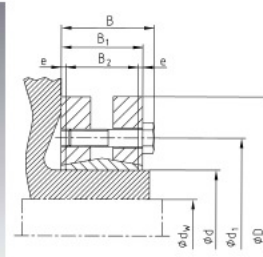
### CLAMPEX® 250

- Anel de fixação para componentes com paredes finas
- Baixo e médio torque
- Excelente desempenho em polias
- Tolerâncias de usinagem h8 (eixo) - H8 (cubo)
- Rugosidade de usinagem  $Rz \leq 16 \mu m$



### CLAMPEX® 603

- Disco de contração de fácil e rápida montagem
- Médio e alto torque
- Excelente desempenho em redutores com eixo vazado
- Tolerâncias de usinagem: externo do cubo  $d = h8$
- Tolerâncias de usinagem: interno do cubo  $H6/h6$
- Rugosidade de usinagem  $Rz \leq 16 \mu m$



d x D	D1	B	B1	M	T [Nm]	F [kN]	PN [N/mm²]	Ta [Nm]
6x14	25	24	21	M3	14	5	108	2
8x15	27	29	25	M4	27	7	112	5
9x16	28	30	26	M4	40	9	116	5
10x16	29	30	26	M4	46	9	120	5
11x18	32	30	26	M4	49	9	103	5
12x18	32	30	26	M4	55	9	106	5
14x23	38	30	26	M4	64	9	83	5
15x24	44	42	36	M6	139	19	142	15
16x24	44	42	36	M6	148	19	142	15
18x26	47	44	38	M6	199	22	132	17
19x27	48	44	38	M6	210	22	127	17
20x28	49	44	38	M6	222	22	123	17
22x32	54	51	45	M6	244	22	77	17
24x34	56	51	45	M6	266	22	73	17
25x34	56	51	45	M6	277	22	73	17
28x39	61	51	45	M6	465	33	95	17
30x41	62	51	45	M6	499	33	91	17
32x43	65	51	45	M6	689	43	112	17
35x47	69	56	50	M6	776	44	88	17
38x50	72	56	50	M6	842	44	82	17
40x53	75	56	50	M6	886	44	78	17
42x55	78	65	57	M8	1665	80	130	41
45x59	85	73	65	M8	1842	82	97	41
48x62	87	78	70	M8	1909	80	80	41
50x65	92	78	70	M8	2559	102	98	41
55x71	98	83	75	M8	2815	102	81	41
60x77	104	83	75	M8	3070	102	74	41
65x84	111	83	75	M8	3326	102	68	41
70x90	119	101	91	M10	5688	163	84	83
75x95	126	101	91	M10	6094	163	80	83
80x100	131	106	96	M10	7801	195	84	83
85x106	137	106	96	M10	8288	195	79	83
90x112	143	106	96	M10	10970	244	93	83
95x120	153	106	96	M10	11579	244	87	83
100x125	162	114	102	M12	14197	284	98	145
110x140	180	140	128	M12	15174	276	61	145
120x155	198	140	128	M12	16554	276	55	145
130x165	203	140	128	M12	23911	368	69	145

d x D	dw	B	B1	M	Ta [Nm]	T [kN]	F [N/mm²]	PN [Nm]
24x50	19	22,5	19	M5	5	210	22	286
	260					26		
	310					29		
30x60	24	24,5	21	M5	6	310	25	233
	340					27		
	380					29		
36x72	28	27	23	M6	12	460	33	307
	590					39		
	630					40		
44x80	32	29	25	M6	12	630	40	317
	780					44		
	860					48		
50x90	38	31	27	M6	12	940	49	289
	1100					55		
	1300					62		
55x100	42	34	30	M6	12	1200	57	252
	1500					66		
	1900					79		
62x110	48	34	30	M6	12	1800	75	279
	2200					88		
	2400					92		
68x115	50	34	30	M6	12	2000	80	255
	2500					91		
	3100					103		
75x138	55	37,5	32	M8	30	2500	92	273
	3200					107		
	3900					121		
80x145	60	37,5	32	M8	30	3200	107	256
	3900					120		
	4600					131		
90x155	65	44,5	39	M8	30	4700	145	271
	6000					172		
	7200					194		
100x170	70	49,5	44	M8	30	6900	199	258
	7500					199		
	9000					225		
110x185	75	56,5	50	M10	59	7200	194	244
	9000					227		
	11000					259		
125x215	85	58,5	52	M10	59	11000	261	266
	13000					290		
	15000					318		
140x230	95	67,5	60	M12	100	15000	350	264
	17000					342		
	20000					382		
155x263	105	71,5	64	M12	100	20000	381	263
	23000					415		
	26000					453		